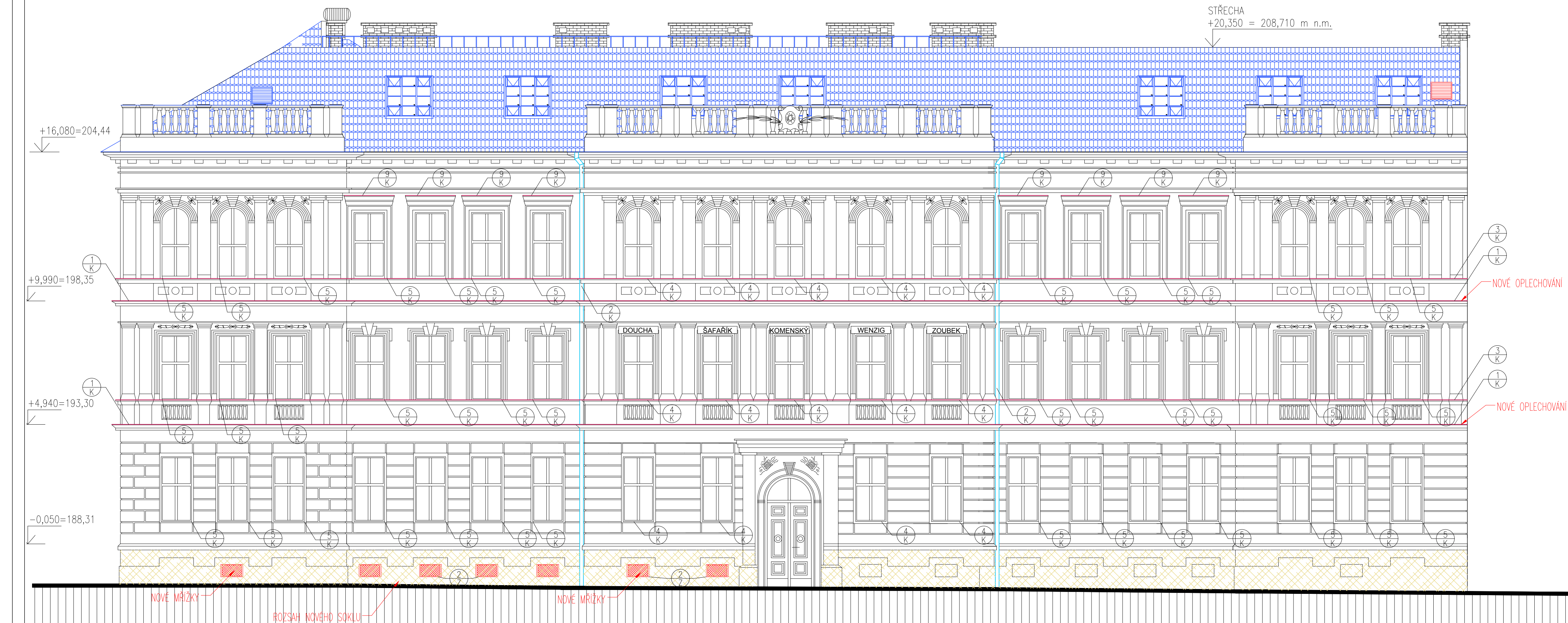


POHLED JIŽNÍ



LEGENDA ZNAČENÍ

- STÁVAJÍCÍ KONSTRUKCE
OPRAVA OMÍTER
- KONSTRUKCE NAVHOVÁNE V
PROJEKTU PŮDNI VESTAVBY
- NOVÉ KONSTRUKCE
- OPRAVA OMÍTKY SOKLU
- OPLECHOVÁNÍ PARAPETU
- OPLECHOVÁNÍ RÍMS A ŠAMBRÁN
- OPRAVA MŘÍŽÍ – OČISTIT A NOVÉ NATŘÍT
- NOVÉ DEŠŤOVÉ SVODY

TECHNOLOGICKÝ POSTUP OPRAVY FASÁDY A FINÁLNÍ POVRCHOVÁ ÚPRAVA JSOU PODROBNĚ POPSÁNY V D.1.1.1 TECHNICKÁ ZPRÁVA

POZNÁMKA:
-OKENNÍ MŘÍŽE BUDOU DEMONTOVÁNY A OPĚT OSAZENY
-VEŠKERÉ DEŠŤOVÉ SVODY BUDOU NOVÉ. V MÍSTĚ RÍMSY BUDOU NOVÉ PRŮCHODKY, MATERIÁL TITANINEK
-HROMOSVOD ŘEŠEN V PD – PŮDNI VESTAVBA
-VÝPLNĚ OTVORŮ (OKNA, DVEŘE) JSOU ŘEŠENY V PD – ENERGETICKY ÚSPORNÁ OPATŘENÍ ŠKOLA PERNEROVA
-NOVÉ OPLECHOVÁNÍ PARAPETŮ A RÍMS Z TITANINKOVÉHO PLECHU, U TĚCHTO PRACÍ JE TŘEBA POSTUPOVAT SE ZVÝŠENOU POZORNOSTÍ A DODRŽET PŘESAHY PARAPETŮ DLE STÁVAJÍCÍCH Z DŮVODU STĚKAJÍCÍ VODY NA ŠAMBRÁNY
-NOVÉ VĚTRACÍ MŘÍŽKY(2ks)
-NOVÝ MATERIÁL REVIZNÍCH DVÍŘEK (ULIČNÍ FASÁDA – 3ks) – 1xZÁKL. N. + 2xVRCHNÍ VODĚODOLNÝ MATERIÁL (BAREVNOST DLE FASÁDY)
-NOVÉ VĚTRACÍ OKENNÍ MŘÍŽKY NA ULIČNÍ FASÁDĚ DO 1.PP(18ks), TVAROVÁ KOPIE STÁVAJÍCÍCH
-OPĚTOVNĚ OSAZENÍ HALOGENŮ NA DVORNÍ FASÁDĚ (BĚHEM STAVBY BUDOU USCHOVÁNY A OPĚTOVNĚ NAMONTOVÁNY)
-VEŠKERÉ ROZMĚRY JE NUTNÉ PŘED ZAHÁJENÍM PRACÍ NA MÍSTĚ PŘEMĚŘIT (ZEJMÉNA VEŠKERÉ VÝROBKY JE TŘEBA PŘED ZADÁNÍM DO VÝROBY OVĚŘIT SE SKUTEČNÝM STAVEM)
-PŘI NESHODĚ MEZI PROJEKTOVOU DOKUMENTACÍ A SKUTEČNÝM STAVEM JE NUTNÁ KONZULTACE S PROJEKTANTEM
OZDOBNÉ PRVKY NA FASÁDĚ JSOU VE VÝKRESE ZAKRESLENY POUZE ORIENTAČNĚ, SKUTEČNÁ PODOBA VIZ FOTODOKUMENTACE
ZHOTOVITEL PŘEVEDE PRŮZKUM BAREVNOSTI A MATERIÁLOVÉHO SLOŽENÍ FASÁDY, NA ZÁKLADĚ PRŮZKUMU BUDE BAREVNOST A SLOŽENÍ ODSOULHAŠENO PRACOVNÍKEM MHMP ODBORU PAMÁTKOVÉ PÉČE

± 0,000 = 188,360 m n.m. Souřadnicový systém místní, výškový systém Bp

| | | | |
|--------|--------|--------|-------------|
| Rev. C | | | |
| Rev. B | | | |
| Rev. A | | | |
| Index: | Datum: | Změny: | Vypracoval: |

| | | | | | |
|--|--|--|--|-----------------------------------|-----------|
|  PROJEKTOVÁ A INŽENYRSKÁ A S | | Sokolovská 16/45, 186 00 Praha 8 - Karlín tel. +420 221 873 111 | | www.d-plus.cz d-plus@d-plus.cz | |
| Hlavní inženýr projektu: Ing. Libor STAMENOVSKI | | Odpovědný projektant: Ing. Libor STAMENOVSKI | | Vypracoval: JIRÍ ČTVERÁČEK | |
| MÚ (OÚ): Praha 8 | | Kraj: Hl. m. Praha | | Datum: | 03/2017 |
| Investor: Servisní středisko pro správu svěřeného majetku MČ Praha 8, U Synagogy 2, Praha 8 | | Rekonstrukce objektu Pernerova 29/383, k.ú. Karlín, Praha 8 | | Stupeň: | DPS |
| Zakázka: | | | | Číslo zakázky: | 3806/2016 |
| | | | | Měřítko: | 1 : 100 |
| | | | | Počet formátů A4: | 7 |
| | | | | Číslo přílohy: | D1.1.12 |
| Obsah: D.1.1 Architektonicko-stavební řešení POHLED JIŽNÍ - NOVÝ STAV | | | | Revize: | - |
| | | | | Č. kopie: | |